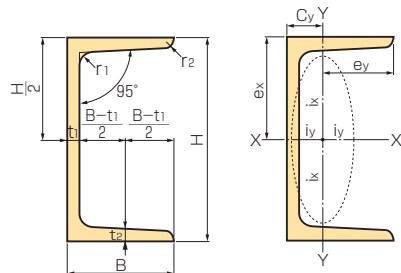


CB (溝形鋼)

JFE

JFE-BS

断面二次モーメント $I = ai^2$
 断面二次半径 $i = \sqrt{I/a}$
 断面係数 $Z = I/e$
 (a:断面積)



<形状・寸法および断面性能表>

断面寸法 (mm)					断面積 (cm ²)	単位質量 (kg/m)	重心の位置 (cm)		断面二次モーメント (cm ⁴)		断面二次半径 (cm)		断面係数 (cm ³)		ブランド	
H×B	t ₁	t ₂	r ₁	r ₂			C _x	C _y	I _x	I _y	i _x	i _y	Z _x	Z _y	JFE	JFE-BS
75×40	5	7	8	4	8.818	6.92	0	1.28	75.3	12.2	2.92	1.17	20.1	4.47		●
100×50	5	7.5	8	4	11.92	9.36	0	1.54	188	26.0	3.97	1.48	37.6	7.52		●
125×65	6	8	8	4	17.11	13.4	0	1.90	424	61.8	4.98	1.90	67.8	13.4		●
150×75	6.5	10	10	5	23.71	18.6	0	2.28	861	117	6.03	2.22	115	22.4		●
	9	12.5	15	7.5	30.59	24.0	0	2.31	1,050	147	5.86	2.19	140	28.3		●
180×75	7	10.5	11	5.5	27.20	21.4	0	2.13	1,380	131	7.12	2.19	153	24.3		●
200×80	7.5	11	12	6	31.33	24.6	0	2.21	1,950	168	7.88	2.32	195	29.1		●
200×90	8	13.5	14	7	38.65	30.3	0	2.74	2,490	277	8.02	2.68	249	44.2		●
250×90	9	13	14	7	44.07	34.6	0	2.40	4,180	294	9.74	2.58	334	44.5	●	
300×90	9	13	14	7	48.57	38.1	0	2.22	6,440	309	11.5	2.52	429	45.7	●	

※備考 長さはJFEスチールブランド：6.0m～24.0m、JFE-BSブランド：5.5m～18.5m (0.5mとび)。
 その他の長さについてはご相談ください。