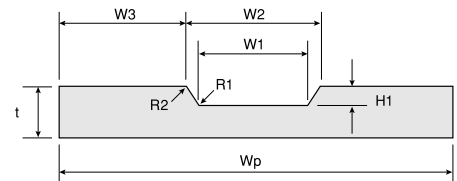


# 9 GFB, TFB(異形平鋼) 姫路



## GFB(溝付き平鋼)

〈寸法・形状〉

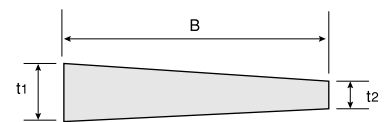
サイズ	断面寸法						単位質量 (kg/m)
	厚さ	幅	溝部の寸法				
	t	Wp	W1	W2	W3	H1	
* 14×110	14	110	18.15	22.15	44.0	5	11.3
* 16×110	16	110	28.15	32.95	38.6	6	12.4
* 17×110	17	110	26.15	30.15	40.0	5	13.6

※備考 \*印については、ご注文の際にあらかじめご相談ください。

## TFB(テーパ平鋼)

〈寸法・形状〉

サイズ	厚さ		幅	単位質量 (kg/m)
	t1 (mm)	t2 (mm)	B (mm)	
* 18.2×15.2×82.0	18.2	15.2	82.0	10.7
* 18.2×15.2×92.0	18.2	15.2	92.0	12.1
* 21.3×18.1×92.0	21.3	18.1	92.0	14.2
* 21.2×18.2×102.0	21.2	18.2	102.0	15.8
* 21.2×18.2×112.0	21.2	18.2	112.0	17.3
* 21.6×18.4×123.0	21.6	18.4	123.0	19.3
* 24.8×21.2×123.5	24.8	21.2	123.5	22.3
* 21.5×18.5×133.0	21.5	18.5	133.0	20.9
* 24.7×21.3×133.0	24.7	21.3	133.0	24.0



※備考 \*印については、ご注文の際にあらかじめご相談ください。